

目 錄

外觀	型號	特性	頁數
	FP 型聯軸器	零背隙伺服、拆裝容易、繞性鋼板式、對稱平衡、軸心表面不變形、軸環固定	P. 5
	FK 型聯軸器	繞性鋼板式聯軸器、經濟實惠、拆裝容易、鍵槽固定	P. 6
	FK 型聯軸器 加長型	繞性鋼板式聯軸器加長型、拆裝容易、鍵槽固定	P. 7
	FHC-C 型聯軸器	單一本體，安裝簡單、具伸縮緩衝集震功能、夾鉗式固定	P. 8
	FHS-C 型聯軸器	單一本體，安裝簡單、具伸縮緩衝集震功能、夾鉗式固定	P. 9

目 錄

外觀	型 號	特 性	頁 數
	AS 型聯軸器	零背隙伺服、拆卸容易、對稱平衡、絕緣不導電、軸心表面不變形、斜錐鎖固	P. 10
	AD 型聯軸器	零背隙伺服、拆卸容易、對稱平衡、絕緣不導電、軸心表面不變形、鉗夾鎖固	P. 11
	AB 型聯軸器	零背隙伺服、拆卸容易、對稱平衡、絕緣不導電、軸心表面不變形、止付螺絲式鎖固	P. 12
	AFL 型聯軸器	簡單設計，容易組裝、軸負荷小、止付螺絲式固定	P. 13
	AFL-C 型聯軸器	簡單設計，容易組裝、軸負荷小、夾鉗式固定	P. 14

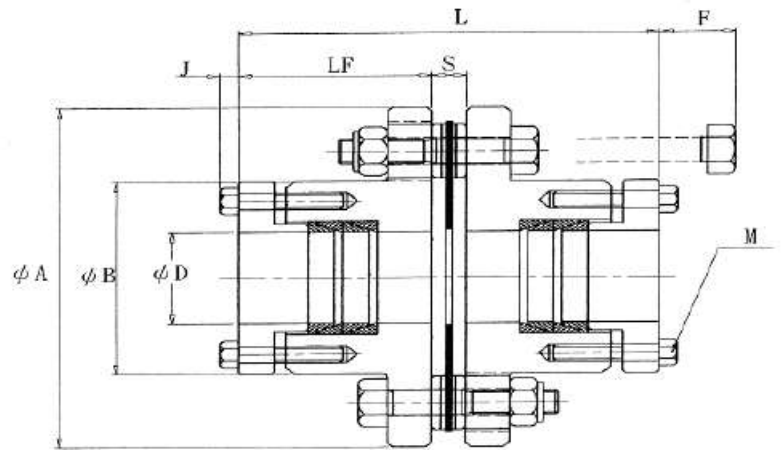
目 錄

外觀	型號	特性	頁數
	<p>NM 型聯軸器</p>	<p>由高級鑄鐵材質製成、止付螺絲式固定</p>	<p>P.15</p>
	<p>MH 型聯軸器</p>	<p>由高級鑄鐵材質製成、止付螺絲式固定</p>	<p>P.16</p>
	<p>SFC 型聯軸器 SFCS 型聯軸器</p>	<p>單一體，繞性聯軸器、零作用力、止付螺絲式固定 SFC 本體：鋁合金材質 SFCS 本體：不銹鋼材質</p>	<p>P.17</p>
	<p>SFC-C 型聯軸器 SFCS-C 型聯軸器</p>	<p>單一體，繞性聯軸器、零作用力、夾鉗式固定 SFC-C 本體：鋁合金材質 SFCS-C 本體：不銹鋼材質</p>	<p>P.18</p>
	<p>SFS 型聯軸器 SFSS 型聯軸器</p>	<p>單一體，繞性聯軸器、零作用力、止付螺絲式固定 SFS 本體：鋁合金材質 SFSS 本體：不銹鋼材質</p>	<p>P.19</p>

目 錄

外觀	型號	特性	頁數
	<p>SFS-C 型聯軸器 SFSS-C 型聯軸器</p>	<p>單一體，繞性聯軸器、零作用力、夾鉗式固定 SFS-C 本體：鋁合金材質 SFSS-C 本體：不銹鋼材質</p>	<p>P. 20</p>
	<p>SFB 型聯軸器</p>	<p>單一體，繞性聯軸器、零作用力、止付螺絲式固定</p>	<p>P. 21</p>
	<p>SFB-C 型聯軸器</p>	<p>單一體，繞性聯軸器、零作用力、夾鉗式固定</p>	<p>P. 22</p>
	<p>BRC-C BRCS-C</p>	<p>單一體，繞性聯軸器、零作用力、夾鉗式固定 BRC-C 本體：鋁合金材質 BRCS-C 本體：不銹鋼材質</p>	<p>P. 23</p>
	<p>SR 聯軸器 鍊條式聯軸器</p>	<p>聯軸器之本體是由 2 只鏈輪 及一條雙排鏈條所組合成的。 聯軸器之外殼係由鋁合金壓鑄而成</p>	<p>P. 24</p>

FP 型聯軸器



尺寸性能表：

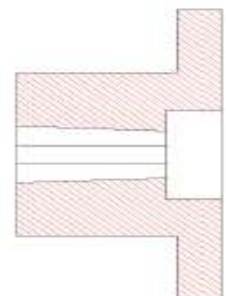
單位：mm

型號	A	D Max	B	L (+/-1)	LF (+/-1)	S (+/-1)	F Min	M DIN912	J	TQ N. M	Kg. m
FP 67	67	22	52	80	36	7	10	M6	5	39.2	4
FP 81	81	32	68	85	38	7.5	10	M6	5	98	10
FP 93	93	35	68	95	42	11	16	M8	6	176	18
FP 104	104	42	78	111	50	12	16	M8	6	245	25
FP 126	126	45	71	119	53	13	20	M8	7	448	45
FP 144	144	50	88	133	60	13	22	M8	7	796	80
FP 158	158	75	96	138	60	20	24	M8	6	1194	120
FP 168	168	65	106	148	67	14	24	M14	9	1194	120
FP 194	194	80	130	174	80	14	24	M14	9	1990	200
FP 214	214	80	137	197	87	23	22	M14	10	3280	330
FP 246	246	90	157	224	100	24	23	M18	10	4770	480
FP 276	276	100	170	252	112	28	34	M18	10	6360	640

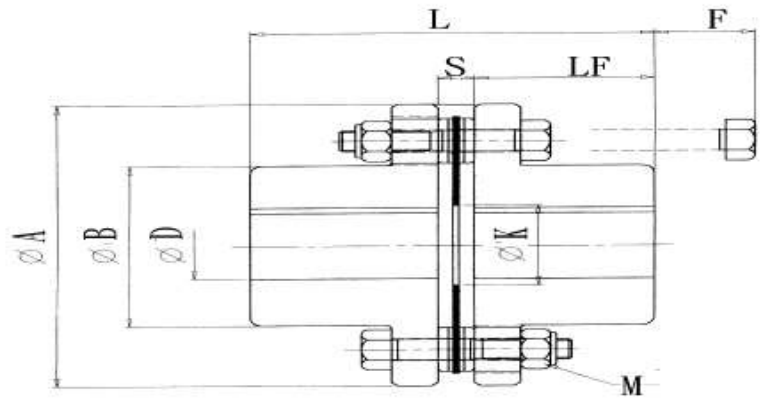
FP 型聯軸器

1. 零背隙伺服、拆裝容易、繞性鋼板式、對稱平衡、軸心表面不變形、軸環固定
2. 適用工作溫度 -30°C ~ 90°C
3. FP 型聯軸器外徑尺寸範圍 67mm ~ 276mm
4. 訂購範例：FP 104 / $\phi 28 \times \phi 35$ 內孔公差標準 H7

特殊規格，可接受訂製
 內孔 公差標準 H7
 斜軸 可配合 內孔 16T 或 32T



FK 型聯軸器



尺寸性能表：

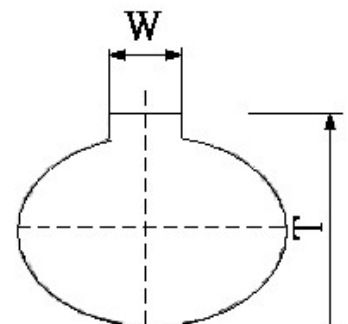
單位：mm

型號	A	D 最大孔徑	B	L (+/-1)	LF (+/-1)	S (+/-1)	F Min	M DIN912	J	TQ N.M	Kg · m
FK67	67	23	34	58	25	7	10	M6	5	39.2	4
FK81	81	32	46	59	25	7.5	10	M6	5	98	10
FK93	93	35	51	69	29	11	16	M8	6	176	18
FK104	104	42	61	79	34	12	16	M8	6	245	25
FK126	126	50	71	95	41	13	20	M8	7	448	45
FK144	144	60	88	109	48	13	22	M8	7	796	80
FK158	158	65	96	138	60	20	24	M8	7	1194	120
FK168	168	76	106	124	55	14	24	M14	9	1194	120
FK194	194	90	130	142	64	14	24	M14	9	1990	200
FK214	214	95	137	175	76	23	22	M14	10	3280	330
FK246	246	109	157	202	89	24	23	M18	10	4770	480
FK276	276	118	170	230	101	28	34	M18	10	6360	640

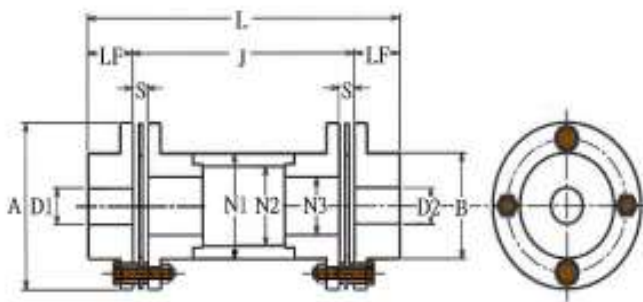
FK 型聯軸器

1. 繞性鋼板式聯軸器、經濟實惠、拆裝容易、鍵槽固定
2. 適用工作溫度 $-30^{\circ}\text{C} \sim 90^{\circ}\text{C}$
3. FK 型聯軸器外徑尺寸範圍 67mm ~ 276mm
4. 訂購範例：FK 104 / $\phi 28 \times \phi 35$ 內孔公差標準 H7

特殊規格，可接受訂製
內孔 公差標準 H7
訂購 請如圖示標示鍵槽尺寸
鍵槽標註例如如圖示



FK 型聯軸器 加長型



尺寸性能表：

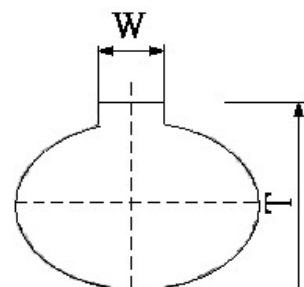
單位：mm

型號	A	D ₁ ×D ₂ /最大孔徑	B	LF (+/-1)	S (+/-1)	J	N1	N2	N3	L	常用扭力
FK67	67	23	34	25	7	長度需求 MAX (6000mm)	38	33	28	2LF+J	45
FK81	81	25	46	25	7.5		50.8	44.8	38		95
FK93	93	35	51	29	11		54	48	43		175
FK104	104	40	61	34	12		65	59	45		245
FK126	126	40	71	41	13		76.3	68.3	55		440
FK144	144	50	88	48	13		89	79	60		780
FK158	158	65	96	60	20		96	86	65		1270
FK168	168	65	106	55	14		105	95	75		1270
FK194	194	80	130	64	14		114	102	85		2060
FK214	214	80	137	76	23		133	121	100		3330
FK246	246	90	157	89	24		152	132	105		5290
FK276	276	100	170	101	28		168	148	125		6860

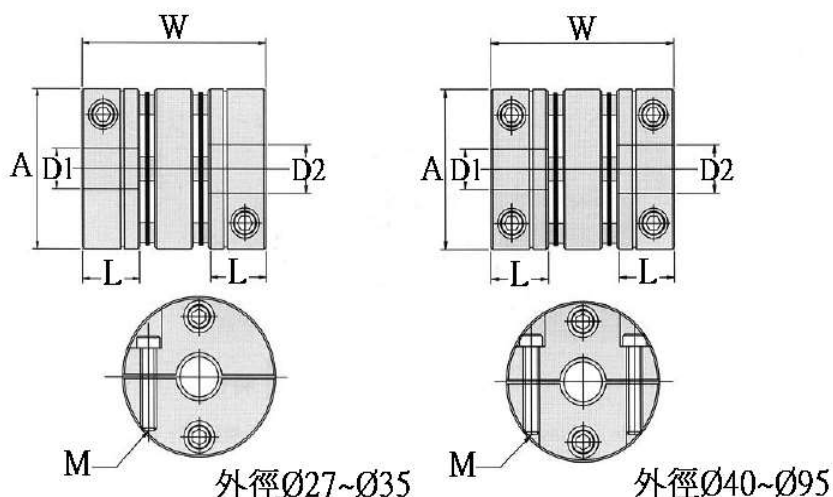
FK 型聯軸器 加長型

1. 繞性鋼板式聯軸器加長型、拆裝容易、鍵槽固定
2. 適用工作溫度 -30°C ~ 90°C
3. FK 型聯軸器外徑尺寸範圍 67mm ~ 276mm
4. 型號：FK67 加長型，FK81 加長型，FK93 加長型，FK104 加長型，FK126 加長型，FK144 加長型，FK168 加長型，FK194 加長型，FK214 加長型，FK246 加長型，FK276 加長型

特殊規格，可接受訂製
 內孔 公差標準 H7
 訂購 請如圖示標示鍵槽尺寸
 鍵槽標註例如如圖示



FHC-C 型聯軸器



尺寸規格表：

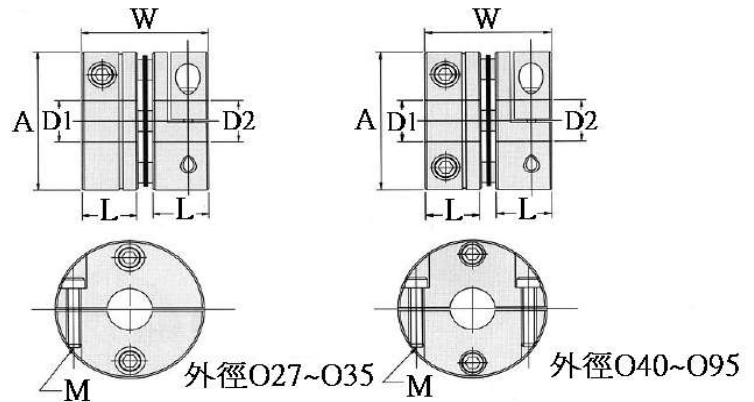
單位：mm

型號	A	L	W	孔徑 D ₁ × D ₂		M	常用扭矩 N.m	最大扭矩 N.m	最高迴轉 數 rpm	重量 g
				Min	Max					
FHC 20C	20	9.2	27.3	4	8	M2.5	0.8	1.6	10000	20
FHC 27C	27	11	35	5	10	M3	1.8	3.6	10000	35
FHC 35C	35	12	38	6	14	M3	4	8	10000	62
FHC 40C	40	15	48	8	16	M4	7	14	10000	116
FHC 45C	45	15	48	10	19	M4	10	20	10000	131
FHC 50C	50	20	62	12	22	M5	16	32	10000	220
FHC 57C	57	20	62	12	25	M5	26	52	10000	310
FHC 68C	68	24	74	14	32	M6	62	124	10000	565
FHC 82C	82	30	98	19	35	M8	100	200	10000	1300
FHC 95C	95	30	98	22	42	M8	180	360	10000	1500
FHC105C	105	30	102	25	45	M8	250	450	10000	1740

FHC - C型聯軸器

1. 單一本體，安裝簡單、具伸縮緩衝集震功能、夾鉗式固定
2. FHC-C 本體：鋁合金材質
3. FHC-C 型聯軸器外徑尺寸範圍 20mm ~ 105mm
4. 型號：FHC 20C、FHC 27C、FHC 35C、FHC 40C、FHC 45C、FHC 50C、FHC 57C、
FHC 68C、FHC 82C、FHC 95C、FHC 105C
5. 訂購範例：FHC 27C / φ5 × φ6 內孔公差標準 H7

FHS-C 型聯軸器



尺寸規格表：

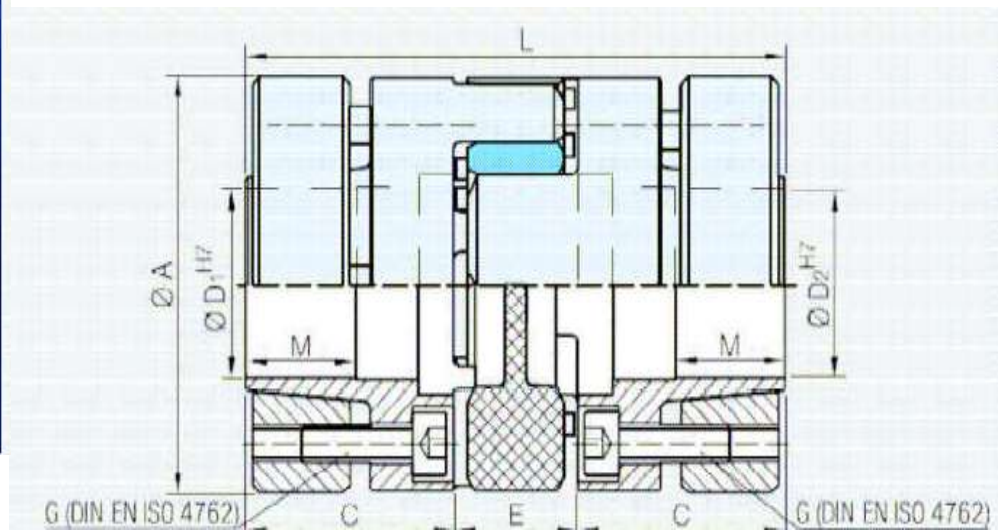
單位：mm

型號	A	L	W ±0.1	孔徑 D ₁ × D ₂		M	常用扭矩 N.m	最大扭矩 N.m
				Min	Max			
FHS 16C	16	7.8	17	3	6.35	M2	0.5	1
FHS 20C	20	9.2	20.1	4	8	M2.5	0.8	1.6
FHS 27C	27	11	24.5	5	10	M3	1.8	3.6
FHS 35C	35	12	27	6	14	M3	4	8
FHS 40C	40	15	34	8	16	M4	7	14
FHS 45C	45	15	34	10	19	M4	10	20
FHS 50C	50	20	45	12	22	M5	16	32
FHS 57C	57	20	45	12	25	M5	26	52
FHS 68C	68	24	54	14	32	M6	62	124
FHS 82C	82	30	68	19	35	M8	100	200
FHS 95C	95	30	68	22	45	M8	180	360

FHS-C 型聯軸器

1. 單一本體，安裝簡單、具伸縮緩衝抗震功能、夾鉗式固定
2. FHS-C 本體：鋁合金材質
3. FHS-C 型聯軸器外徑尺寸範圍 27mm ~ 95mm
4. 型號：FHS 16C、FHS 20C、FHS 25C、FHS 32C、FHS 40C、FHS 50C、
FHS 16C、FHS 20C、FHS 25C、FHS 32C
5. 訂購範例：FHS 27C /φ5 × φ6 內孔公差標準 H7

AS 型聯軸器



尺寸規格表：

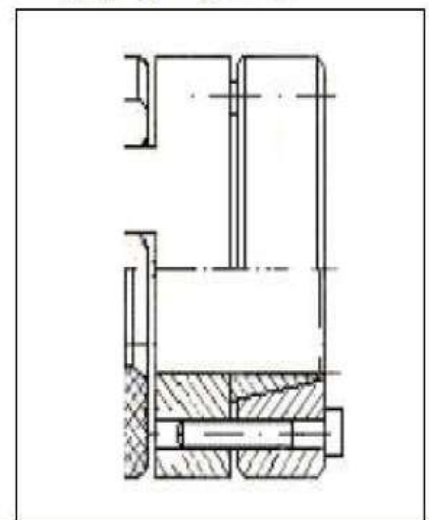
單位：mm

型號	A	L	D 最大孔徑	C	E (+/-1)	G DIN 912	M	TQ** NM
AS 32	32	50	14	18.5	13	4 × M3	11	12.5
AS 40	40	66	19	25	16	6 × M4	14	17
AS 45	45	71	22	26.5	17.5	6 × M4	15	19
AS 55	55	78	25	30	18	4 × M5	16	60
AS 65	65	90	35	35	20	8 × M5	21	160
AS 80	80	114	40	45	24	8 × M6	28	325
AS 95	95	126	42	50	26	4 × M8	28	450
AS 105	105	140	45	56	28	4 × M10	30	525

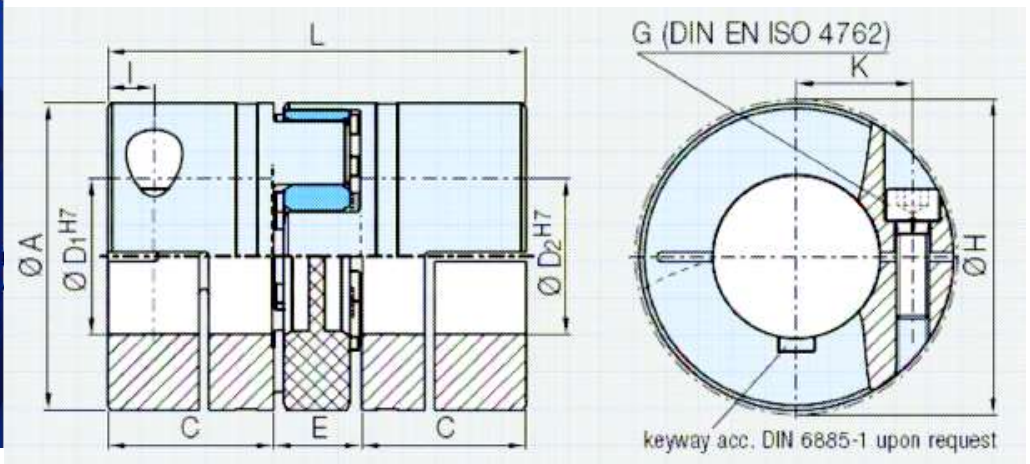
AS 型聯軸器

1. 零背隙伺服、拆卸容易、對稱平衡、絕緣不導電、軸心表面不變形、斜錐鎖固
2. 因負載需求不同，AD 型聯軸器有三種不同硬度的中心橡膠可選用，分別 92A，98A，64D 表示訂購時請註明。
3. AS 型聯軸器外徑尺寸範圍 32mm ~ 105mm
4. 適用工作溫度 -30°C ~ 90°C
5. 型號：AS32、AS40、AS55、AS65、AS80、AS 95、AS105
6. 訂購範例：AS65 / φ28 × φ35 內孔公差標準 H7

外鎖式 標示 B



AD 型聯軸器



尺寸規格表：

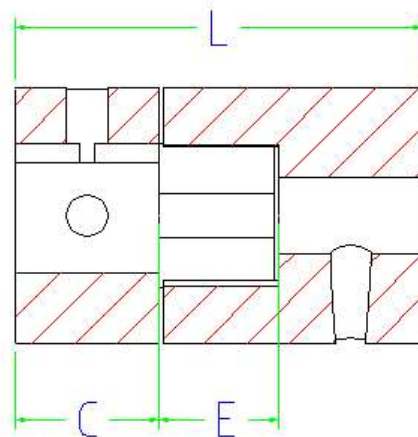
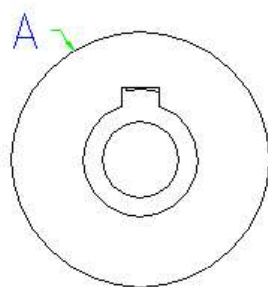
單位：mm

型號	A	C	H 最小淨空	D ₁ × D ₂		E	L (+/-1)	K	G DIN912	H	I	TQ** NM
				min	max							
AD 20	20	10	23	5	8	-	30	-	M2.5	-	-	5
AD 30	30	11	34	6	14	13	35	10.5	M4	10.5	5	12.5
AD 40	40	25	45	9	20	16	66	15	M5	15	6	17
AD 45	45	26.5	47	12	24	18	70	20	M5	17	10	19
AD 55	55	30	57	20	28	20	78	24	M6	20	11	60
AD 65	65	35	70	25	35	24	90	30	M8	24	13	160
AD 80	80	45	89	32	44	26	114	35	M10	30	14	325
AD 105	105	56	111	40	60	28	140	40	M12	40	15	525

AD 型聯軸器

1. 零背隙伺服、拆卸容易、對稱平衡、絕緣不導電、軸心表面不變形、鉗夾鎖固
2. 因負載需求不同，AD 型聯軸器有三種不同硬度的中心橡膠可選用，分別 92A，98A，64D 表示訂購時請註明。
3. AD 型聯軸器外徑尺寸範圍 30mm ~ 105mm
4. 型號：AD 20、AD 30、AD 40、AD 45、AD 55、AD 65、AD 80、AD 105
5. 訂購範例：AD65 / φ28 × φ35

AB 型聯軸器



尺寸規格表：

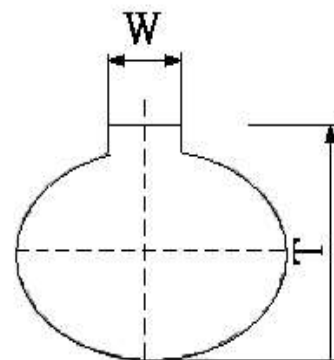
單位：mm

型號	A	C	H 最小淨空	D ₁ × D ₂		E	L (+/-1)	K	G DIN912	TQ** NM
				min	max					
AB 20	20	10	20	5	9.5	-	30	-	M3	5
AB 30	30	11	30	6	14	13	35	10.5	M4	12.5
AB 40	40	25	40	8	20	16	66	15	M5	17
AB 55	55	30	55	10	28	19	78	24	M6	60
AB 65	65	35	65	12	35	20	90	30	M6	160
AB 80	80	45	80	16	45	22	114	35	M8	325
AB 95	95	51	95	20	55	24	126	37	M8	440

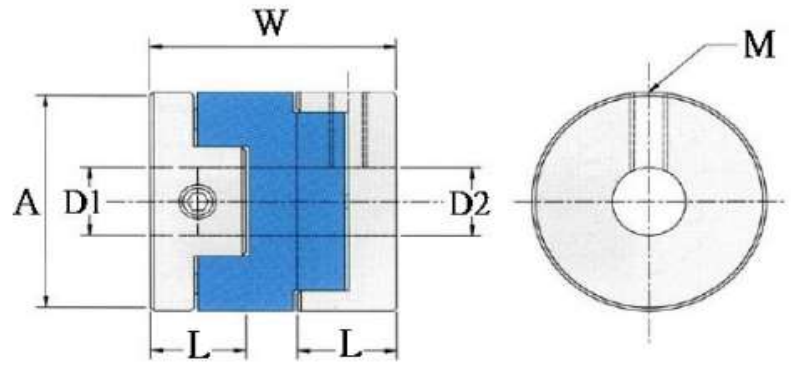
AB 型聯軸器

1. 零背隙伺服、拆卸容易、對稱平衡、絕緣不導電、軸心表面不變形、止付螺絲式鎖固
2. 因負載需求不同，AB 型聯軸器有三種不同硬度的中心橡膠可選用，分別 92A，98A，64D 表示訂購時請註明。
3. AD 型聯軸器外徑尺寸範圍 30mm ~ 105mm
4. 型號：AB20、AB 30、AB 40、AB 55、AB 65、AB 80、AB 95
5. 訂購範例：AB55 / φ18 × φ24

內孔公差標準 H7
 如需加工鍵槽請另標註
 鍵槽標註例如如圖示



AFL 型聯軸器



尺寸規格表：

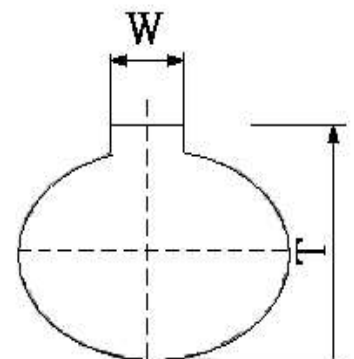
單位：mm

型號	A	L	W	孔徑 $D_1 \times D_2$		M	常用扭矩 N.m	最大扭矩 N.m
				Min	Max			
AFL 16	16	7	18	4	6.35	M3	0.7	1.4
AFL 20	20	9.5	23	5	8	M4	1.2	2.4
AFL 25	25	11.5	28	5	10	M5	2	4
AFL 32	32	14	33	8	14	M5	4.5	9
AFL 40	40	15	35	10	16	M5	9	18
AFL 50	50	16.5	38	14	20	M6	18	36
AFL 63	63	21	47	15	25	M6	36	72

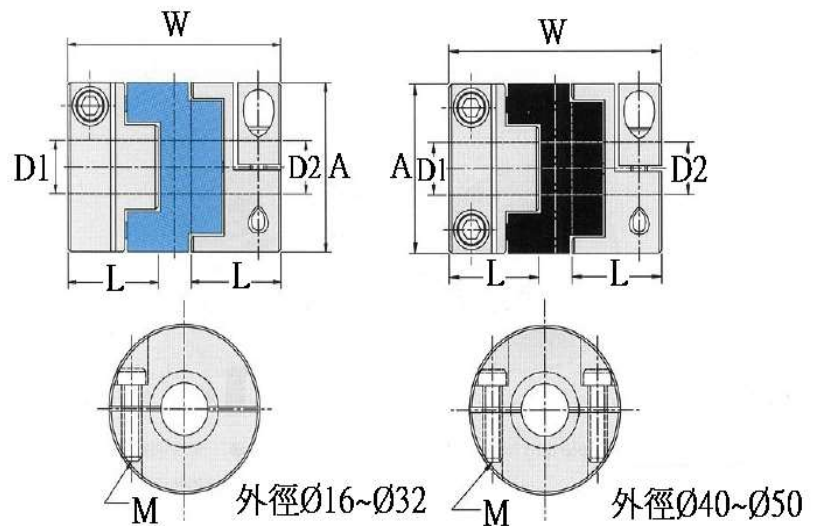
AFL 型聯軸器

1. 簡單設計，容易組裝、軸負荷小、止付螺絲式固定
2. AFL 本體：鋁合金材質
3. AFL 型聯軸器外徑尺寸範圍 16mm ~ 63mm
4. 型號：AFL 16、AFL 20、AFL 25、AFL 32、AFL 40、AFL 50、AFL 63
5. 訂購範例：AFL 20 / $\phi 5 \times \phi 6$ 內孔公差標準 H7

內孔公差標準 H7
如需加工鍵槽請另標註
鍵槽標註例如如圖示



AFL-C 型聯軸器



尺寸規格表：

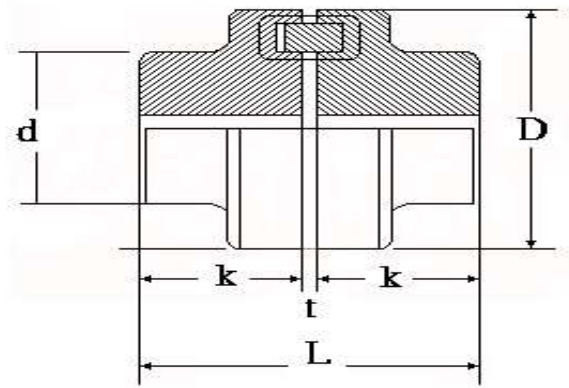
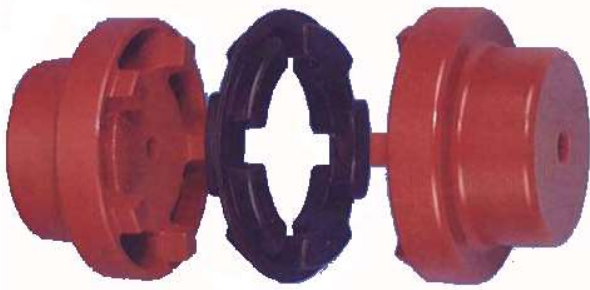
單位：mm

型 號	A	L	W	孔 徑 $D_1 \times D_2$		M	常用扭矩 N.m	最大扭矩 N.m
				Min	Max			
AFL 16C	16	13	29	4	6.35	M2.5	0.7	1.4
AFL 20C	20	14.5	33	5	8	M3	1.2	2.4
AFL 25C	25	17	39	6	10	M3	2	4
AFL 32C	32	20	45	6	14	M4	4.5	9
AFL 40C	40	22.5	50	8	16	M5	9	18
AFL 50C	50	26.5	58	12	22	M6	18	36
AFL 63C	63	33	71	15	25	M8	36	72

AFL-C 型聯軸器

1. 簡單設計，容易組裝、軸負荷小、夾鉗式固定
2. AFL-C 本體：鋁合金材質
3. AFL-C 型聯軸器外徑尺寸範圍 16mm ~ 63mm
4. 型號：AFL 16C、AFL 20C、AFL 25C、AFL 32C、AFL 40C、AFL 50C、AFL 63C
5. 訂購範例：AFL 20C / $\phi 5 \times \phi 6$ 內孔公差標準 H7

NM 型聯軸器



尺寸性能表：

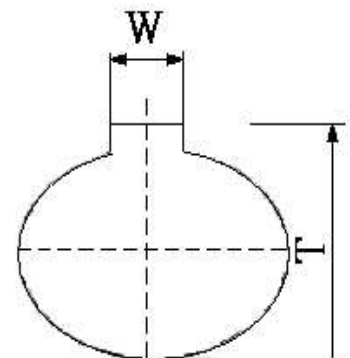
單位：mm

型號	外徑 D	鼓輪 d	軸孔徑		常用距矩		最高迴 轉數 r. p. m	全長 L	K	t	重量 kg
			最小 孔徑	最大 孔徑	標準距矩 Kg-m	最大距矩 Kg-m					
NM 50	50	33	7	19	1.3	2.3	13,500	51.5~52	25	2 ± 0.5	0.48
NM 67	67	46	8	28	2.2	4	10,000	62~62.5	30	2.5 ± 0.5	1.02
NM 82	82	53	10	32	5	9	8,000	82~84	40	3 ± 1	1.88
NM 97	97	69	12	42	10.5	19	7,000	102~104	50	3 ± 1	3.54
NM 112	112	79	14	48	16.7	30	6,000	122.5~124.5	60	3.5 ± 1	5.4
NM 128	128	90	18	55	26.7	48	5,000	142.5~144.5	70	3.5 ± 1	8.1
NM 148	148	107	22	65	41.7	75	4,500	162.5~164.5	80	3.5 ± 1	13.5
NM 168	168	124	28	75	69.5	125	4,000	174.5~180.5	88	3.5 ± 1	19.3
NM 194	198	140	32	85	112	200	3,500	202.5~204.5	100	3.5 ± 1	26.3
NM 214	218	158	45	95	167	300	3,000	222~230	112	4 ± 2	35.7
NM 240	240	179	60	110	267	480	2,750	242~246	120	4 ± 2	46.7
NM 265	265	198	70	120	417	750	2,500	283.5~287.5	140	5.5 ± 2	66.3

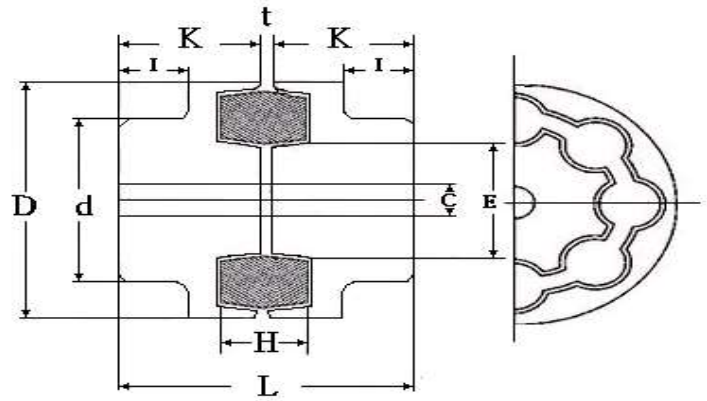
NM 型聯軸器

1. 由高級鑄鐵材質製成、止付螺絲式固定
2. 中心橡膠材質為 NBR (Nitrile Butadiene Rubber)
3. NM 型聯軸器外徑尺寸範圍為 50mm ~ 265mm
4. 型號：NM50、NM67、NM82、NM97、NM112、NM128、NM148、NM168、NM194、NM214
5. 訂購範例：NM 97 /φ28 × φ35 內孔公差標準 H7

內孔公差標準 H7
 如需加工鍵槽請另標註
 鍵槽標註例如如圖示



MH 型聯軸器



尺寸性能表：

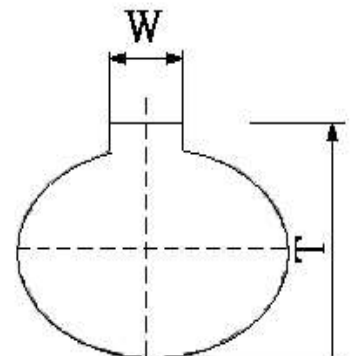
單位：mm

型號	外徑 D	鼓輪 d	軸孔徑			常用距 矩 Kg-m	最高 迴轉 數 r. p. m	全長 L	K	H	t_{-0}^{+1}	I	橡膠內徑 E	重量 kg
			最小 孔徑	最大 孔徑	中心孔 C									
MH 55	55	38	9	20	7	0.4	6,000	57	27	17	3	15	26	0.6
MH 65	65	45	12	25	8	0.7	6,000	63	30	19	3	16	33	0.9
MH 80	80	52	16	30	10	1.6	5,500	73	35	23	3	18	41	1.5
MH 90	90	62	20	35	12	3.7	5,000	83	40	25	3	21	46	2.2
MH 115	115	80	25	45	12	8	4,600	113	55	33	3	29	58	5
MH 130	130	90	27	50	12	12	4,400	123	60	37	3	32	65	7
MH 145	145	100	30	55	12	20	4,200	133	65	39	3	35	72	9.2
MH 175	175	115	35	65	16	43	3,800	163	80	47	3	43	84	16.1
MH 200	200	130	50	80	20	65	3,600	223	110	53	3	69	92	35.5
MH 230	230	150	55	85	20			233	115	56	3	65	110	42

MH 型聯軸器

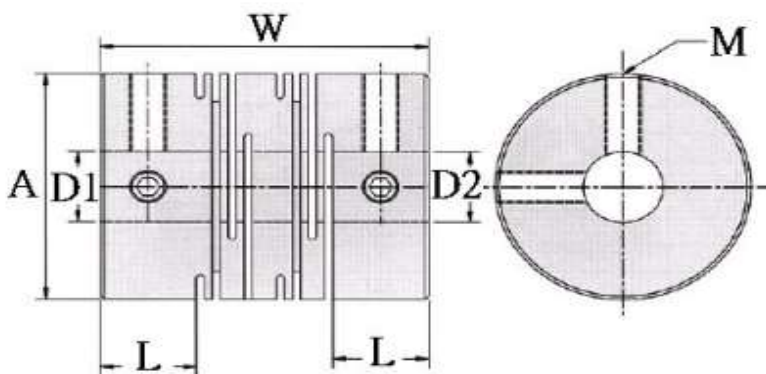
1. 由高級鑄鐵材質製成、止付螺絲式固定
2. 中心橡膠材質為 NBR (Nitrile Butadiene Rubber)
3. MH 型聯軸器外徑尺寸範圍為 55mm ~ 230mm
4. MH55 ~ MH80 的橡膠圈槽內包銅條
MH90 ~ MH230 的橡膠圈槽內包鐵條
5. 型號：MH 55、MH 65、MH 80、MH 90、MH 115、MH 130、
MH 145、MH 175、MH 200、MH 230
6. 訂購範例：MH 90 / $\phi 28 \times \phi 35$ 內孔公差標準 H7

內孔公差標準 H7
如需加工鍵槽請另標註
鍵槽標註例如如圖示



SFC 型聯軸器

SFCS 型聯軸器



尺寸規格表：

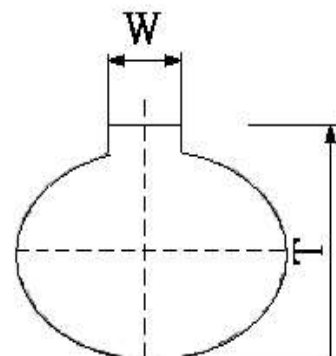
單位：mm

型號	A	L	W	孔徑 $D_1 \times D_2$		M	常用扭矩 N.m	最大扭矩 N.m
				Min	Max			
SFC 16	16	6.5	23	4	8	M3	0.3	0.6
SFC 20	20	7.5	26	5	10	M3	0.5	1
SFC 25	25	8.5	31	5	12	M4	1.1	2.2
SFC 32	32	12	41	6	14	M4	2	4
SFC 40	40	17	56	8	16	M5	5	10
SFC 50	50	21	71	10	18	M6	10	20
SFCS 16	16	6.5	23	4	8	M3	0.5	1
SFCS 20	20	7.5	26	5	10	M3	1	2
SFCS 25	25	8.5	31	5	12	M4	2.1	4.2
SFCS 32	32	12	41	6	14	M4	3.5	7

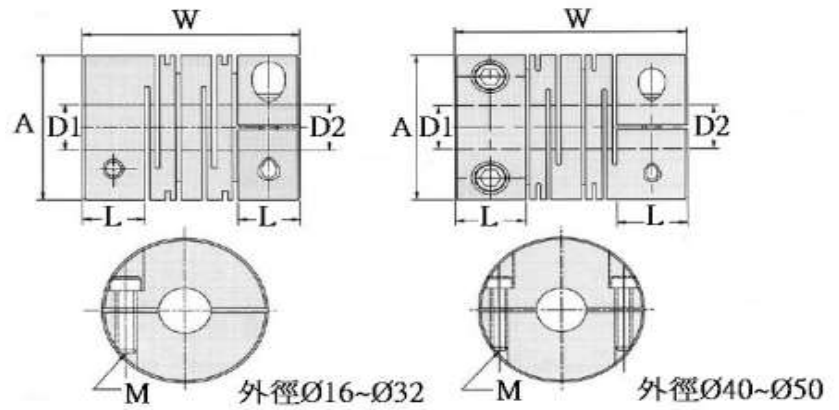
SFC 型聯軸器

1. 單一體，繞性聯軸器、零作用力、止付螺絲式固定
2. SFC 本體：鋁合金材質
SFCS 本體：不銹鋼材質
3. SFC 型聯軸器外徑尺寸範圍為 16mm ~ 50mm
SFCS 型聯軸器外徑尺寸範圍為 16mm ~ 32mm
4. 型號：SFC 16、SFC 20、SFC 25、SFC 32、SFC 40、SFC 50、
SFCS 16、SFCS 20、SFCS 25、SFCS 32
5. 訂購範例：SFC 16 / $\phi 5 \times \phi 8$ 內孔公差標準 H7
SFCS 16 / $\phi 5 \times \phi 8$ 內孔公差標準 H7

內孔公差標準 H7
如需加工鍵槽請另標註
鍵槽標註例如如圖示



SFC-C 型聯軸器 SFCS-C 型聯軸器



尺寸規格表：

單位：mm

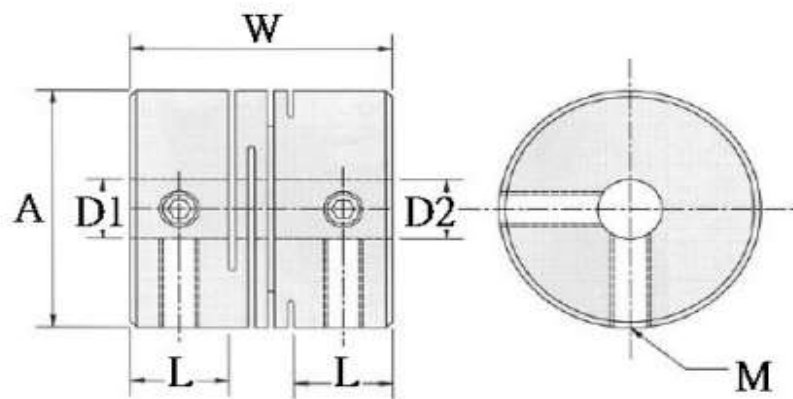
型號	A	L	W	孔徑 $D_1 \times D_2$		M	常用扭矩 N.m	最大扭矩 N.m
				Min	Max			
SFC 16C	16	6.5	23	4	8	M3	0.3	0.6
SFC 20C	20	7.5	26	5	10	M3	0.5	1
SFC 25C	25	8.5	31	5	12	M4	1.1	2.2
SFC 32C	32	12	41	6	14	M4	2	4
SFC 40C	40	17	56	8	16	M5	5	10
SFC 50C	50	21	71	10	18	M6	10	20
SFCS 16C	16	6.5	23	4	8	M3	0.5	1
SFCS 20C	20	7.5	26	5	10	M3	1	2
SFCS 25C	25	8.5	31	5	12	M4	2.1	4.2
SFCS 32C	32	12	41	6	14	M4	3.5	7

SFC-C 型聯軸器

1. 單一體，繞性聯軸器、零作用力、夾鉗式固定
2. SFC-C 本體：鋁合金材質
SFCS-C 本體：不銹鋼材質
3. SFC-C 型聯軸器外徑尺寸範圍為 16mm ~ 50mm
SFCS-C 型聯軸器外徑尺寸範圍為 16mm ~ 32mm
4. 型號：SFC 16C、SFC 20C、SFC 25C、SFC 32C、SFC 40C、SFC 50C、
SFCS 16C、SFCS 20C、SFCS 25C、SFCS 32C
5. 訂購範例：SFC 16C / $\phi 5 \times \phi 8$ 內孔公差標準 H7
SFCS 16C / $\phi 5 \times \phi 8$ 內孔公差標準 H7

SFS 型聯軸器

SFSS 型聯軸器



尺寸規格表：

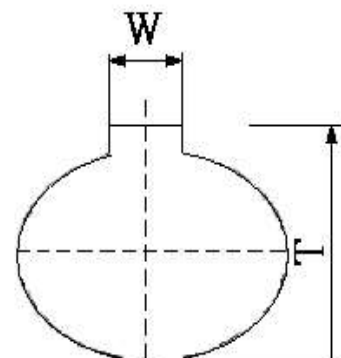
單位：mm

型號	A	L	W	孔徑 $D_1 \times D_2$		M	常用扭矩 N.m	最大扭矩 N.m
				Min	Max			
SFS 16	16	6.8	18	4	8	M3	0.3	0.6
SFS 20	20	7.6	20	5	10	M3	0.5	1
SFS 25	25	9.5	25	5	12	M4	1.1	2.2
SFS 32	32	12.6	32	6	14	M4	2	4
SFS 40	40	15.8	40	8	18	M5	5	10
SFSS 16	16	6.8	18	4	8	M3	0.5	1
SFSS 20	20	7.6	20	5	10	M3	1	2
SFSS 25	25	9.5	25	5	12	M4	2.1	4.2
SFSS 32	32	12.6	32	6	14	M4	3.5	7

SFS 型聯軸器

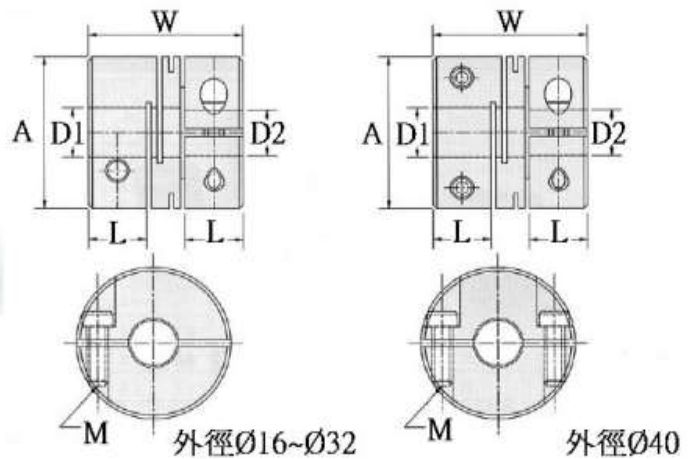
1. 單一體，繞性聯軸器、零作用力、止付螺絲式固定
2. SFS 本體：鋁合金材質
SFSS 本體：不銹鋼材質
3. SFS 型聯軸器外徑尺寸範圍為 16mm ~ 40mm
SFSS 型聯軸器外徑尺寸範圍為 16mm ~ 32mm
4. 型號：SFS 16、SFS 20、SFS 25、SFS 32、SFS 40
SFSS 16、SFSS 20、SFSS 25、SFSS 32
5. 訂購範例：SFS 16 / $\phi 5 \times \phi 6$ 內孔公差標準 H7
SFSS 16 / $\phi 5 \times \phi 6$ 內孔公差標準 H7

內孔公差標準 H7
如需加工鍵槽請另標註
鍵槽標註例如如圖示



SFS-C 型聯軸器

SFSS-C 型聯軸器



尺寸規格表：

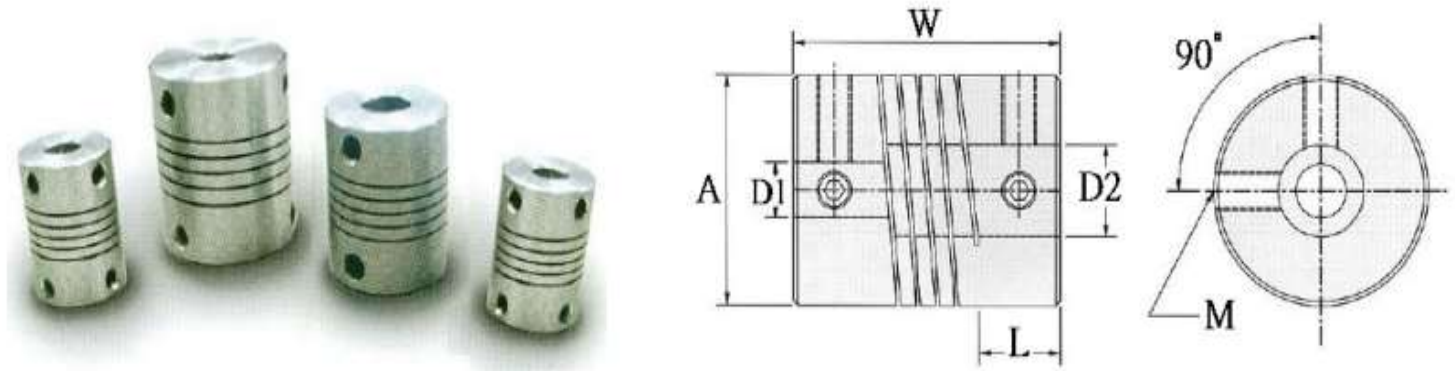
單位：mm

型號	A	L	W	孔徑 D ₁ × D ₂		M	常用扭矩 N.m	最大扭矩 N.m
				Min	Max			
SFS 16C	16	6.8	18	4	8	M3	0.3	0.6
SFS 20C	20	7.6	20	5	10	M3	0.5	1
SFS 25C	25	9.5	25	5	12	M4	1.1	2.2
SFS 32C	32	12.6	32	6	14	M4	2	4
SFS 40C	40	15.8	40	8	18	M5	5	10
SFSS 16C	16	6.8	18	4	8	M3	0.5	1
SFSS 20C	20	7.6	20	5	10	M3	1	2
SFSS 25C	25	9.5	25	5	12	M4	2.1	4.2
SFSS 32C	32	12.6	32	6	14	M4	3.5	7

SFS-C 型聯軸器

1. 單一體，繞性聯軸器、零作用力、夾鉗式固定
2. SFS-C 本體：鋁合金材質
SFSS-C 本體：不銹鋼材質
3. SFS-C 型聯軸器外徑尺寸範圍為 16mm ~ 40mm
SFSS-C 型聯軸器外徑尺寸範圍為 16mm ~ 32mm
4. 型號：SFS 16C、SFS 20C、SFS 25C、SFS 32C、SFS 40C
SFSS 16C、SFSS 20C、SFSS 25C、SFSS 32C
5. 訂購範例：SFS 16C / φ5 × φ6 內孔公差標準 H7
SFSS 16C / φ5 × φ6 內孔公差標準 H7

SFB 型聯軸器



尺寸規格表：

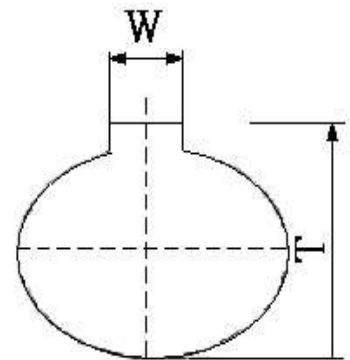
單位：mm

型號	A	L	W	孔徑 $D_1 \times D_2$		M	常用扭矩 N.m	最大扭矩 N.m
				Min	Max			
SFB 16	16	6.5	23	4	8	M3	0.32	0.64
SFB 20	20	7.5	26	5	10	M4	0.51	1.02
SFB 25	25	8.5	31	6	12	M4	1.3	2.6

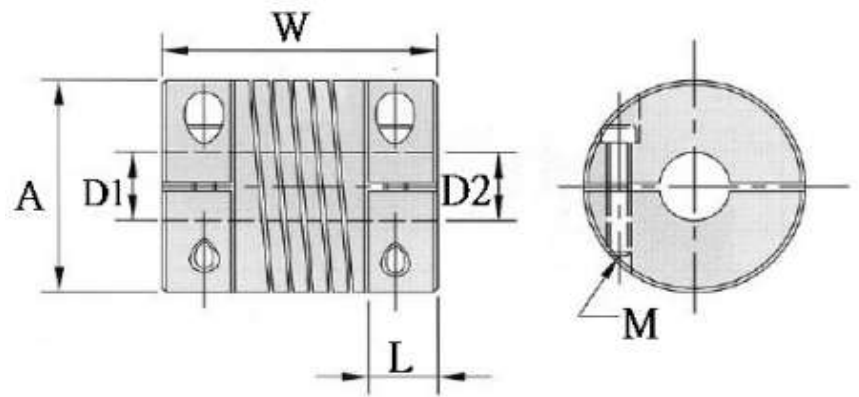
SFB 型聯軸器

1. 單一體，繞性聯軸器、零作用力、止付螺絲式固定
2. SFB 本體：鋁合金材質
3. SFB 型聯軸器外徑尺寸範圍為 16mm ~ 25mm
4. 型號：SFB 16、SFB 20、SFB 25
5. 訂購範例：SFB 16 / $\phi 4 \times \phi 6$ 內孔公差標準 H7

內孔公差標準 H7
 如需加工鍵槽請另標註
 鍵槽標註例如如圖示



SFB 型聯軸器



尺寸規格表：

單位：mm

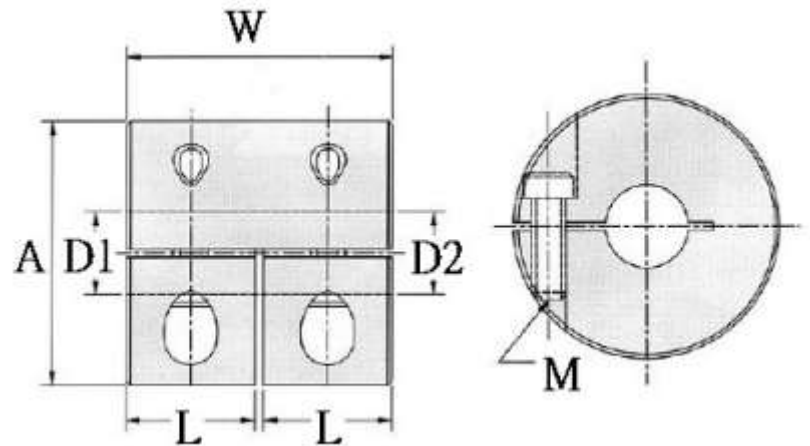
型號	A	L	W	孔徑 $D_1 \times D_2$		M	常用扭矩 N.m	最大扭矩 N.m
				Min	Max			
SFB 16C	16	6.5	23	4	8	M3	0.32	0.64
SFB 20C	20	7.5	26	5	10	M4	0.51	1.02
SFB 25C	25	8.5	31	6	12	M4	1.3	2.6

SFB 型聯軸器

1. 單一體，繞性聯軸器、零作用力、夾鉗式固定
2. SFB-C 本體：鋁合金材質
3. SFB-C 型聯軸器外徑尺寸範圍為 16mm ~ 25mm
4. 型號：SFB 16C、SFB 20C、SFB 25C
5. 訂購範例：SFB 16C / $\phi 4 \times \phi 6$ 內孔公差標準 H7

BRC-C 型聯軸器

BRCS-C 型聯軸器



尺寸規格表：

單位：mm

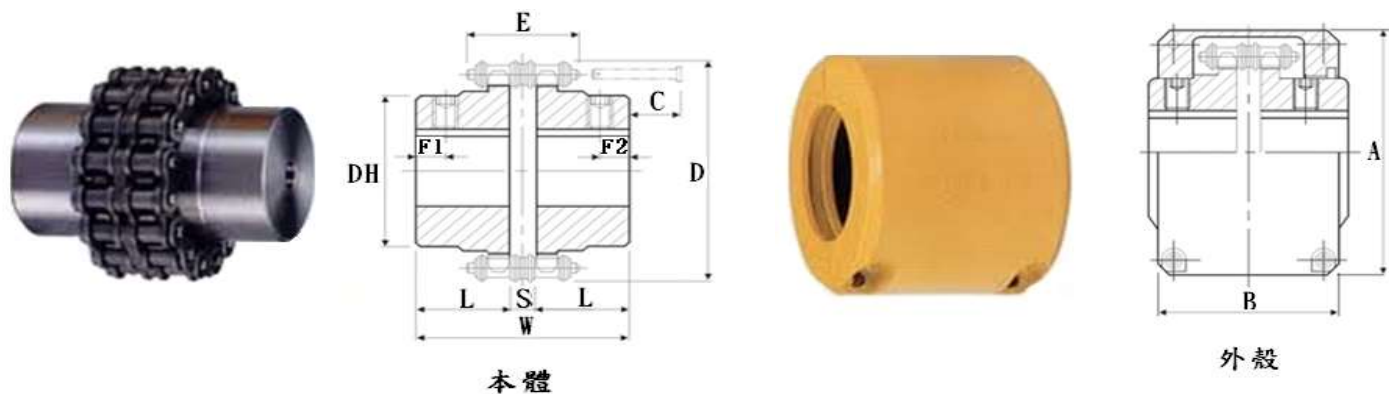
型號	A	L	W	孔徑 D ₁ × D ₂		M	常用扭矩 N.m	最大扭矩 N.m
				Min	Max			
BRC 16C	16	7.5	16	5	6	M2.5	0.3	0.6
BRC 20C	20	9.5	20	6	8	M2.5	0.5	1
BRC 25C	25	12	25	8	10	M3	1.1	2.2
BRC 32C	32	15.5	32	10	14	M4	2	4
BRCS 16C	16	7.5	16	5	6	M2.5	0.5	1
BRCS 20C	20	9.5	20	6	8	M2.5	1	2
BRCS 25C	25	12	25	8	10	M3	2.1	4
BRCS 32C	32	15.5	32	10	14	M4	3.5	7

BRC-C 型聯軸器

1. 單一體，繞性聯軸器、零作用力、夾鉗式固定
2. BRC-C 本體：鋁合金材質
BRCS-C 本體：不銹鋼材質
3. BRC-C 型聯軸器外徑尺寸範圍為 16mm ~ 32mm
BRCS-C 型聯軸器外徑尺寸範圍為 16mm ~ 32mm
4. 型號：BRC 16C、BRC 20C、BRC 25C、BRC 32C
BRCS 16C、BRCS 20C、BRCS 25C、BRCS 32C
5. 訂購範例：BRC 16C / φ5 × φ6 內孔公差標準 H7
BRCS 16C / φ5 × φ6 內孔公差標準 H7

SR 聯軸器

鍊條式聯軸器



尺寸規格表：

單位：mm

型號	本體								外殼			常用 扭力 (N.m)
	孔徑		D 外徑(含鏈條)	DH	L 單邊長	W 總長(含鏈條)	S	概略 重量 Kg	A	B	概略 重量 Kg	
	Min	Max										
SR4012	11	22	62	35	36	79.4	7.4	0.8	75	75	0.3	217
SR4016	16	32	77	50	40	87.4	7.4	1.4	92	75	0.4	386
SR5016	18	40	96	60	45	99.7	9.7	2.6	111	85	0.6	735
SR5018	18	45	106	70	45	99.7	9.7	3.5	122	85	0.8	931
SR6018	22	56	127	85	56	123.5	11.5	6	142	106	1.2	1750
SR6022	28	71	151	110	56	123.5	11.5	9.5	167	106	1.6	2370
SR8018	32	80	169	115	63	141.2	15.2	14	186	130	2.5	3880
SR8022	40	100	202	140	71	157.2	15.2	20	220	130	2.5	5580
SR10020	45	110	233	160	80	178.8	18.8	34	248	144	3	8780
SR12018	50	125	254	170	100	202.7	22.7	50	309	185	7.2	13200
SR12022	56	140	302	210	110	222.7	22.7	65	357	185	9	171000

SR 型聯軸器

1. 聯軸器之本體是由 2 只鏈輪及一條雙排鏈條所組合成的
2. 聯軸器之外殼係由鋁合金壓鑄成型
3. SR 型聯軸器外徑尺寸範圍 75mm ~ 357mm
4. 型號：SR4012、SR4016、SR5016、SR5018、SR6018、SR6022
SR8018、SR8022、SR10020
5. 訂購範例：SR4012/ $\phi 15 \times \phi 20$ 內孔公差標準 H7



內孔公差標準 H7
如需加工鍵槽請另標註
鍵槽標註例如如圖示

